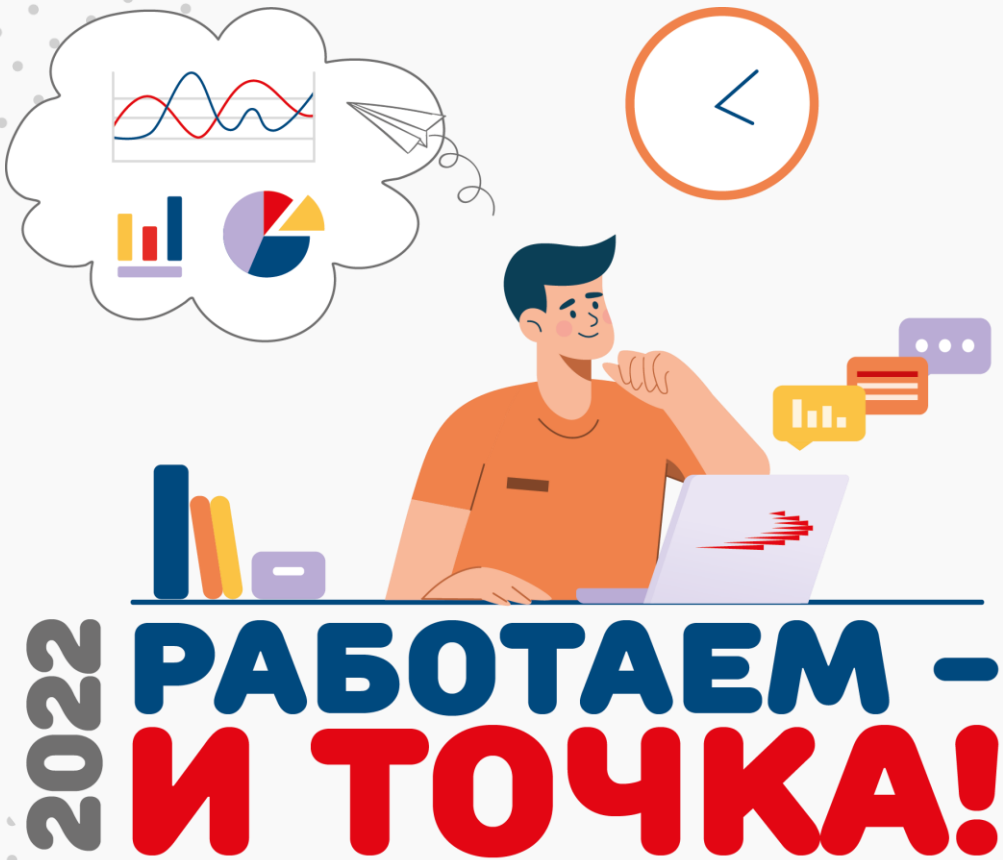


XV конференция пользователей  
КИС «Восточный экспресс»

# Диагностика уровня использования ВЭ как инструмент принятия управленческих решений

Темирчев Георгий Ильич  
ООО «Восточный экспресс»





**2022 РАБОТАЕМ -  
И ТОЧКА!**

**Диагностика полноты  
использования в РИЦ  
КИС «Восточный  
Экспресс»**

**Темирчев Георгий Ильич  
ООО «Восточный экспресс»**

XV конференция пользователей  
КИС «Восточный экспресс»

## Этапы проекта Диагностика

- Ручной режим – **13 РИЦ**
- Презентация результатов для **13 РИЦ**
- Автоматизация проекта
- Автоматизированный режим – диагностика проведена по **81 РИЦ**
- Отчет отправляется **ЕЖЕКВАРТАЛЬНО**
- Доступны результаты за **12 месяцев.**

# XV конференция пользователей

КИС «Восточный экспресс»

+

КИС "Восточный экспресс". Диагностика полноты использования функциональных возможностей на 01.07.2023 КИС Восточный экспресс? 12.07.2023, 15:57

От КИС "Восточный экспресс" <feedback@oe-it.ru>

Ответить Переслать Архивировать Спам Удалить Больше

Кому Мне

12.07.2023, 15:57

Тема КИС "Восточный экспресс". Диагностика полноты использования функциональных возможностей на 01.07.2023



## Диагностика полноты использования функциональных возможностей КИС «Восточный экспресс»<sup>©</sup>

12.07.2023

Уважаемый Георгий Ильич,

Мы рады Вам представить итоги нашего нового проекта Автоматизированной системы самодиагностики использования функциональных возможностей КИС «Восточный экспресс» над которым мы работали больше года. Отчет во вложении представляет из себя результаты обследования базы вашего РИЦ на предмет полноты использования Восточного Экспресса. Более подробно о проекте, из [презентации](#), мы представляли её на нашей прошлогодней конференции. В Ваш адрес были направлены результаты Диагностики по состоянию на 01.07.2023.

Отчет предоставляется в виде файла **MS Excel**. Для правильного отображения отчета необходимо использовать пакет с версией **не ниже Office 2016**. На первой странице отправленного файла подробно описаны основные оценки критериев полноты использования системы и сценарии работы с файлом. Надеемся, что результаты Диагностики позволят Вам оценить полноту использования функциональных возможностей нашей системы в Вашем РИЦ с учетом их степени важности. А также помогут в достижении успешных показателей бизнеса за счет наиболее полноценного использования возможностей КИС «Восточный экспресс».

Мы в ближайшее время свяжемся с Вами, для обсуждения дальнейших действий по работе с предоставленной Вам информацией. Будем очень благодарны и признательны за предоставленные отзывы и впечатления о работе с отчетом.

Если у Вас возникнут вопросы/уточнения по полученным данным, Вы можете обратиться к Темирчеву Георгию Ильичу по любому из каналов:

- телефон +79097718171 (есть Telegram, Whatsapp)
- email: [feedback@oe-it.ru](mailto:feedback@oe-it.ru)

С уважением, Ерофеева Наталья Анатольевна  
Директор по работе с заказчиками, КИС "Восточный экспресс"  
Адрес: г. Иваново, ул. Палехская, д. 10  
Телефон\Факс: (4932) 41-01-21, 93-77-77 (доб. 4505)

## Наши Цели и Задачи

**Наша цель** – помогать Вам в достижении успешных показателей бизнеса за счет наиболее полноценного использования возможностей КИС «Восточный экспресс».

**Основные задачи** процесса диагностики:

- выяснение уровня использования функциональных возможностей КИС ВЭ в Вашем РИЦ;
- предоставление Лидеру РИЦ результатов диагностики в удобном для анализа формате;
- оказание помощи Лидеру РИЦ в планировании мероприятий по более полному использованию функциональных возможностей ВЭ в работе РИЦ.

# Это важно!

Диагностика

**НЕ**

затрагивает:

- **финансовую** деятельность РИЦ;
- анализирует **показатели** РИЦ;
- учитывает **бизнес-процессы** и **технологии**, применяемые в работе РИЦ;
- рассматривает **эффективность** и **качество** работы сотрудников.

# Каждой функции ВЭ присвоен один из трех уровней критичности:

- **Уровень критичности 1 (Кр.1)** – функционал, без которого невозможно эффективное использование КИС ВЭ, существенно возрастают риски нарушения законодательства и правил/требований/рекомендаций НПО ВМИ КЦ.
- **Уровень критичности 2 (Кр.2)** – функционал, рекомендованный к использованию на основе успешного опыта его применения большинством РИЦ-Заказчиков КИС ВЭ.
- **Уровень критичности 3 (Кр.3)** – дополнительные функции, которые могут сделать применение ВЭ более комфортным и удобным для пользователей.

# Как это работает?

## Сопровождение

### Авто ПРИЗЫ

- Наличие долга
- Окончание аванса / срока действия договора / ФЦ
- Отсутствие входов (ип+ов)
- Ошибка USR

### Аудит качества сервисного обслуживания

- Использование документов по аудиту качества обслуживания

### Графики СИО

- Автоматическая генерация Графиков сотрудника
- Включение/невключение КЛ в График
- Включение/невключение клиента в График
- Выполнение действия "Утверждение графика сотрудника"

### Загрузка USR

- Автоматическая загрузка USR файлов
- Автоматическая удаление устаревших USR-файлов

### Загрузка файлов USERLOG

- Загрузка статистики использования сетевых комплектов

### Загрузка файлов статистики и результатов их обработки

- Автоматическая загрузка результатов интернет-пополнения (ClientStat)
- Автоматическая загрузка файлов статистики (STT)
- Загрузка статистики использования профилей К+ и видеосеминаров
- Загрузка статистики по online-версиям
- Загрузка статистики по комплектам на интернет-пополнении
- Удаление неактуальных файлов статистики

- Более **350-ти функций ВЭ**
- сгруппированы по **84-м бизнес-процессам**.
- Бизнес-процессы распределены по **11-ти** бизнес-направления (**Блокам**), которые охватывают деятельность РИЦ.



# XV конференция пользователей КИС «Восточный экспресс»

## Слайсеры для фильтрации и управления отчетом

**Выберите № РИЦ**

☰ ☒

⬆ ⬇

**Критичность**

☰ ☒

Кр. 1

Кр. 2

Кр. 3

**Период**

☰ ☒

2023 г., К2

КВАРТАЛЫ ▾

2022                      2023

К1 К2 К3 К4    К1 К2 К3 К4

◀ [ ] [ ] [ ] [ ] [ ] [ ] [ ] [ ] ▶

**Используется**

☰ ☒

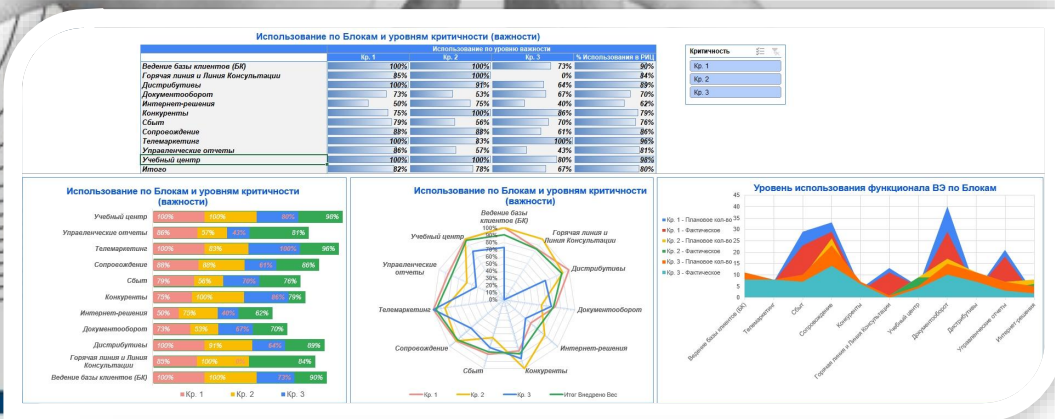
0

1

(пусто)

# XV конференция пользователей КИС «Восточный экспресс»

## Как представлены результаты?+



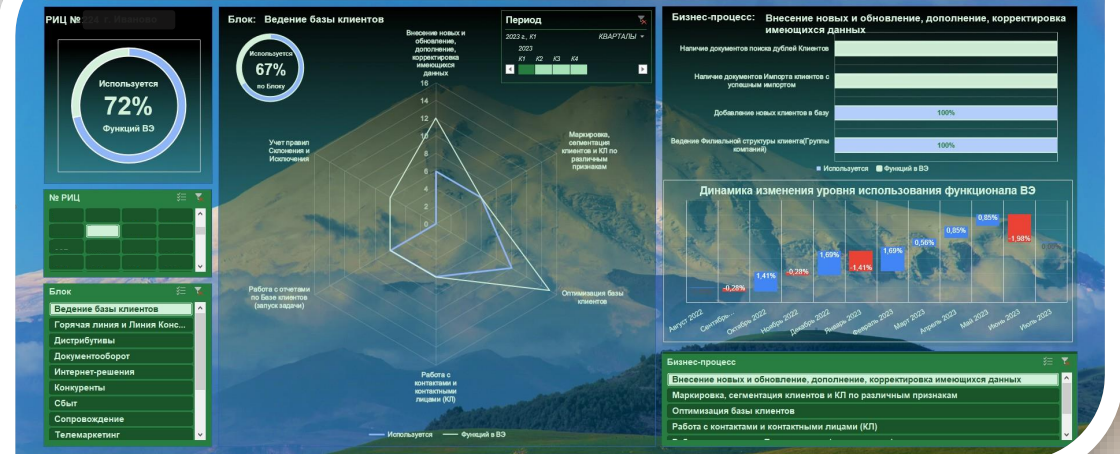
### Сколько элементов используется из числа возможных в абсолютных значениях

| Критичность                        | Используется |       | 1               |             | 2               |             | 3               |             |
|------------------------------------|--------------|-------|-----------------|-------------|-----------------|-------------|-----------------|-------------|
|                                    | Кр. 1        | Кр. 2 | Плановое кол-во | Фактическое | Плановое кол-во | Фактическое | Плановое кол-во | Фактическое |
| Блоки / Бизнес-процесс / Описание  |              |       |                 |             |                 |             |                 |             |
| Ведение базы клиентов (БК)         |              |       | 1               | 1           | 5               | 5           | 11              | 8           |
| Телемаркетинг                      |              |       | 7               | 7           | 6               | 5           | 8               | 8           |
| Сбыт                               |              |       | 29              | 23          | 9               | 6           | 10              | 7           |
| Сопровождение                      |              |       | 33              | 29          | 26              | 23          | 23              | 14          |
| Конкуренты                         |              |       | 4               | 3           | 1               | 1           | 7               | 6           |
| Горячая линия и Линия Консультации |              |       | 13              | 11          | 1               | 1           | 1               | 1           |
| Учебный центр                      |              |       | 5               | 5           | 9               | 9           | 5               | 4           |
| Документооборот                    |              |       | 40              | 29          | 17              | 9           | 15              | 10          |
| Дистрибутивы                       |              |       | 3               | 3           | 11              | 10          | 11              | 7           |
| Управленческие отчеты              |              |       | 21              | 18          | 7               | 4           | 7               | 3           |
| Интернет-решения                   |              |       | 2               | 1           | 8               | 6           | 5               | 3           |
| <b>Итого</b>                       |              |       | <b>158</b>      | <b>130</b>  | <b>100</b>      | <b>79</b>   | <b>103</b>      |             |

### Сколько элементов используется из числа возможных в % и итоговое значение с учетом веса

| Блоки / Бизнес-процесс             | Используется Кр1 | Используется Кр2 | Используется Кр3 | % Использования в РИЦ |
|------------------------------------|------------------|------------------|------------------|-----------------------|
| Ведение базы клиентов (БК)         | 100%             | 100%             | 73%              | 90%                   |
| Телемаркетинг                      | 100%             | 83%              | 100%             | 96%                   |
| Сбыт                               | 79%              | 67%              | 70%              | 76%                   |
| Сопровождение                      | 88%              | 88%              | 61%              | 86%                   |
| Конкуренты                         | 75%              | 100%             | 36%              | 79%                   |
| Горячая линия и Линия Консультации | 85%              | 100%             | 0%               | 84%                   |
| Учебный центр                      | 100%             | 100%             | 80%              | 98%                   |
| Документооборот                    | 73%              | 53%              | 67%              | 70%                   |
| Дистрибутивы                       | 100%             | 91%              | 64%              | 89%                   |
| Управленческие отчеты              | 86%              | 57%              | 43%              | 81%                   |
| Интернет-решения                   | 50%              | 75%              | 40%              | 62%                   |
| <b>Итого</b>                       | <b>82%</b>       | <b>79%</b>       | <b>67%</b>       | <b>80%</b>            |

### Результаты диагностики использования функциональных возможностей КИС "Восточный Экспресс"



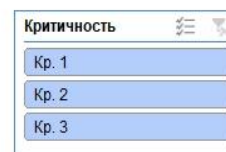
# XV конференция пользователей КИС «Восточный экспресс»

## Как представлены результаты?+

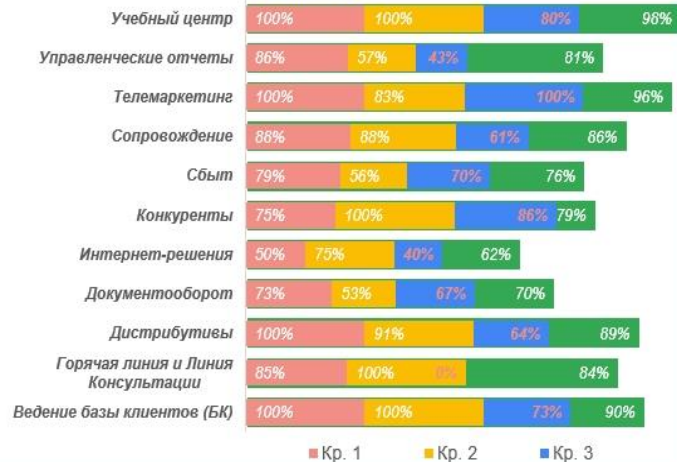
Вкладка «Обзор». По графикам Вы можете оценить объем использования функционала ВЭ.

Использование по Блокам и уровням критичности (важности)

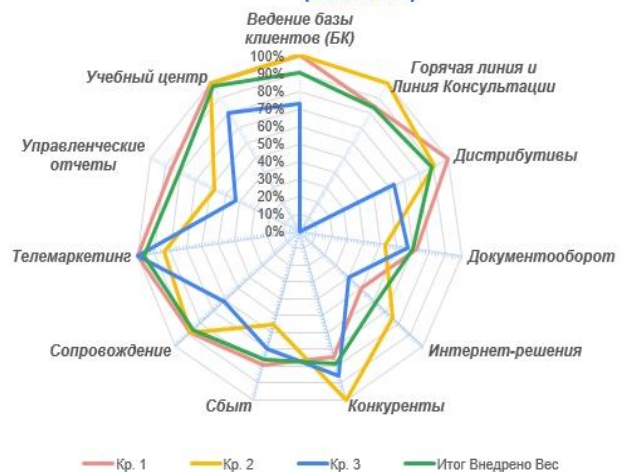
|                                    | Использование по уровню важности |            |            |                       |
|------------------------------------|----------------------------------|------------|------------|-----------------------|
|                                    | Кр. 1                            | Кр. 2      | Кр. 3      | % Использования в РИЦ |
| Ведение базы клиентов (БК)         | 100%                             | 100%       | 73%        | 90%                   |
| Горячая линия и Линия Консультации | 85%                              | 100%       | 0%         | 84%                   |
| Дистрибутивы                       | 100%                             | 91%        | 64%        | 89%                   |
| Документооборот                    | 73%                              | 53%        | 67%        | 70%                   |
| Интернет-решения                   | 50%                              | 75%        | 40%        | 62%                   |
| Конкуренты                         | 75%                              | 100%       | 86%        | 79%                   |
| Сбыт                               | 79%                              | 56%        | 70%        | 76%                   |
| Сопровождение                      | 88%                              | 88%        | 61%        | 86%                   |
| Телемаркетинг                      | 100%                             | 83%        | 100%       | 96%                   |
| Управленческие отчеты              | 86%                              | 57%        | 43%        | 81%                   |
| Учебный центр                      | 100%                             | 100%       | 80%        | 98%                   |
| <b>Итого</b>                       | <b>82%</b>                       | <b>78%</b> | <b>67%</b> | <b>80%</b>            |



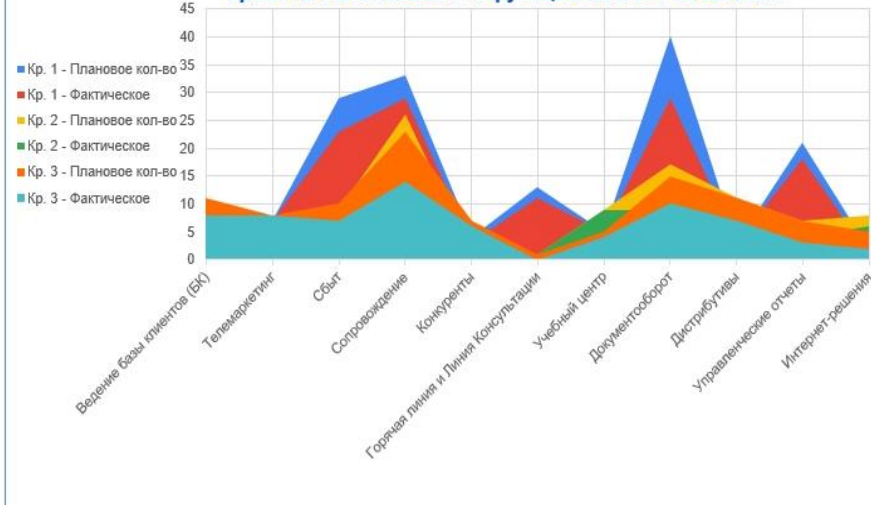
Использование по Блокам и уровням критичности (важности)



Использование по Блокам и уровням критичности (важности)



Уровень использования функционала ВЭ по Блокам



# XV конференция пользователей КИС «Восточный экспресс»

## Как представлены результаты?+

- Вкладка «Подробнее» позволяет детализировать результаты по уровням критичности.

Сколько элементов используется из числа возможных в % и итоговое значение с учетом веса

| Блоки / Бизнес-процесс               | Используется Кр1 | Используется Кр2 | Используется Кр3 | % Использования в РИЦ |
|--------------------------------------|------------------|------------------|------------------|-----------------------|
| ⊕ Ведение базы клиентов (БК)         | 100%             | 100%             | 73%              | 90%                   |
| ⊕ Телемаркетинг                      | 100%             | 83%              | 100%             | 96%                   |
| ⊕ Сбыт                               | 79%              | 67%              | 70%              | 76%                   |
| ⊕ Сопровождение                      | 88%              | 88%              | 61%              | 86%                   |
| ⊕ Конкуренты                         | 75%              | 100%             | 86%              | 79%                   |
| ⊕ Горячая линия и Линия Консультации | 85%              | 100%             | 0%               | 84%                   |
| ⊕ Учебный центр                      | 100%             | 100%             | 80%              | 98%                   |
| ⊕ Документооборот                    | 73%              | 53%              | 67%              | 70%                   |
| ⊕ Дистрибутивы                       | 100%             | 91%              | 64%              | 89%                   |
| ⊕ Управленческие отчеты              | 86%              | 57%              | 43%              | 81%                   |
| ⊕ Интернет-решения                   | 50%              | 75%              | 40%              | 62%                   |
| <b>Итого</b>                         | <b>82%</b>       | <b>79%</b>       | <b>67%</b>       | <b>80%</b>            |

# XV конференция пользователей КИС «Восточный экспресс»

## Как представлены результаты?+

Сколько элементов используется из числа возможных в % и итоговое значение с учетом веса

| Блоки / Бизнес-процесс  | Используется Кр1 | Используется Кр2 | Используется Кр3 | % Использования в РИЦ |
|---|------------------|------------------|------------------|-----------------------|
| Ведение базы клиентов (БК)  | 100%             | 100%             | 73%              | 90%                   |
| Телемаркетинг   | 100%             | 83%              | 100%             | 96%                   |
| Сбыт  | 79%              | 67%              | 70%              | 76%                   |
| Сопровождение   | 88%              | 88%              | 61%              | 86%                   |
| Авто ПРИЗы  |                  | 75%              |                  | 75%                   |
| Аудит качества сервисного обслуживания  | 100%             |                  |                  | 100%                  |
| Графики СИО   | 100%             | 100%             |                  | 100%                  |
| Графики позволяют автоматически планировать контакты с пользователями на заданное время и контролировать посещение клиента  |                  |                  |                  |                       |
| Теряется контроль посещения клиента и их регулярность, вследствие чего может снизиться лояльность клиентов, вплоть до отключения  |                  |                  |                  |                       |
| Загрузка USR  | 100%             | 100%             | 100%             | 100%                  |
| Загрузка файлов USERLOG   |                  |                  | 0%               | 0%                    |
| Загрузка файлов статистики и результатов их обработки   | 100%             |                  | 0%               | 97%                   |
| Контроль задолженности и оплат  | 100%             | 100%             | 100%             | 100%                  |
| Система позволяет загружать платежные документы и автоматически оплачивать ими расходные документы. С помощью различных отчетов можно проанализировать поступление денежных средств и сформированную задолженность в различных разрезах (клиент, субъект учета, подразделение и др.), оценить динамику платежей, спрогнозировать доходы РИЦ на определенный период и определить план работы с должниками. |                  |                  |                  |                       |
| Ручная оплата расходных документов может привести к ошибкам. Невозможность сравнить задолженность и оплаты и провести работу с должниками.  |                  |                  |                  |                       |
| Листы согласования  | 100%             | 100%             |                  | 100%                  |
| Организация работы с клиентами  | 100%             | 75%              | 50%              | 89%                   |
| Отключение дистрибутивов в ОРЦ  |                  | 100%             |                  | 100%                  |

- Вкладка «Подробнее» позволяет получить информацию о Пользе и Рисках неиспользования в своей работе Бизнес-процессов, реализованных в ВЭ.

# XV конференция пользователей КИС «Восточный экспресс»

## Как представлены результаты?+

Вкладка «Подробнее (Факт по Критичности)»

Сколько элементов используется из числа возможных в абсолютных значениях

| Критичность                          | 1               |             | 2               |             | 3               |             |
|--------------------------------------|-----------------|-------------|-----------------|-------------|-----------------|-------------|
|                                      | Плановое кол-во | Фактическое | Плановое кол-во | Фактическое | Плановое кол-во | Фактическое |
| Критичность                          |                 |             |                 |             |                 |             |
| Кр. 1                                |                 | 0           |                 |             |                 |             |
| Кр. 2                                |                 | 1           |                 |             |                 |             |
| Кр. 3                                |                 |             |                 |             |                 |             |
| Используется                         |                 |             |                 |             |                 |             |
| Блоки / Бизнес-процесс / Описание    |                 |             |                 |             |                 |             |
| ⊕ Ведение базы клиентов (БК)         | 1               | 1           | 5               | 5           | 11              | 8           |
| ⊕ Телемаркетинг                      | 7               | 7           | 6               | 5           | 8               | 8           |
| ⊕ Сбыт                               | 29              | 23          | 9               | 6           | 10              | 7           |
| ⊕ Сопровождение                      | 33              | 29          | 26              | 23          | 23              | 14          |
| ⊕ Конкуренты                         | 4               | 3           | 1               | 1           | 7               | 6           |
| ⊕ Горячая линия и Линия Консультации | 13              | 11          | 1               | 1           | 1               |             |
| ⊕ Учебный центр                      | 5               | 5           | 9               | 9           | 5               | 4           |
| ⊕ Документооборот                    | 40              | 29          | 17              | 9           | 15              | 10          |
| ⊕ Дистрибутивы                       | 3               | 3           | 11              | 10          | 11              | 7           |
| ⊕ Управленческие отчеты              | 21              | 18          | 7               | 4           | 7               | 3           |
| ⊕ Интернет-решения                   | 2               | 1           | 8               | 6           | 5               | 2           |
| Итого                                | 158             | 130         | 100             | 79          | 103             | 69          |

# XV конференция пользователей КИС «Восточный экспресс»

## Как представлены результаты?+

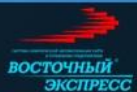
Сколько элементов используется из числа возможных в абсолютных значениях

| Критичность  | Кр. 1   |             | Кр. 2   |             | Кр. 3                              |             |
|--|---|-------------|---|-------------|------------------------------------|-------------|
|  | Плановое кол-во   | Фактическое | Плановое кол-во   | Фактическое | Плановое кол-во                    | Фактическое |
| Критичность  | <input type="text" value="Кр. 1"/> <input type="text" value="0"/> |             | <input type="text" value="Кр. 2"/> <input type="text" value="1"/> |             | <input type="text" value="Кр. 3"/> |             |
| Используется   |   |             |   |             |                                    |             |
| Блоки / Бизнес-процесс / Описание  |   |             |   |             |                                    |             |
| Ведение базы клиентов (БК)   | 1   | 1           | 5   | 2           | 11                                 | 7           |
| Телемаркетинг  | 7   | 4           | 6   | 2           | 8                                  | 5           |
| Сбыт   | 29  | 19          | 9   | 5           | 10                                 | 6           |
| Сопровождение  | 33  | 22          | 26  | 13          | 23                                 | 13          |
| Авто ПРИЗы   |   |             | 4   | 1           |                                    |             |
| Аудит качества сервисного обслуживания   | 1   | 1           |   |             |                                    |             |
| Графики СИО  | 2   | 2           | 2   | 1           |                                    |             |
| Загрузка USR   | 1   | 1           |   |             | 1                                  | 1           |
| Загрузка файлов USERLOG  |   |             |   |             | 1                                  | 1           |
| Загрузка файлов статистики и результатов их обработки  | 5   | 1           |   |             | 1                                  | 0           |
| Автоматическая загрузка результатов интернет-пополнения (ClientStat)   | 1   | 0           |   |             |                                    |             |
| Количество документов в журнале "Загрузка результатов интернет-пополнения" в состоянии "Проведен", созданные пользователем с именем содержащим "Планировщик" в периоде   | 1   | 0           |   |             |                                    |             |
| 60   | 1   | 0           |   |             |                                    |             |
| 13   | 1   | 0           |   |             |                                    |             |
| (пусто)  | 1   | 0           |   |             |                                    |             |
| Автоматическая загрузка файлов статистики (STT)  | 1   | 1           |   |             |                                    |             |
| Удаление неактуальных файлов статистики  |   |             |   |             | 1                                  | 0           |
| Автоматическая загрузка статистики использования профилей К+ и видеосеминаров  | 1   | 0           |   |             |                                    |             |
| Автоматическая загрузка статистики по online-версиям   | 1   | 0           |   |             |                                    |             |
| Количество документов журнале "Загрузка статистики по online-версиям и ИП" с типом "Статистика по online-версиям (неделя)" в состоянии "Проведен", созданные пользователем с именем содержащим "Планировщик" в периоде | 1   | 0           |   |             |                                    |             |
| 10   | 1   | 0           |   |             |                                    |             |
| 7  | 1   | 0           |   |             |                                    |             |
| Всего 13 за период, загрузка не автоматическая, не Планировщиком   | 1   | 0           |   |             |                                    |             |

Вкладка «Подробнее (Факт по Критичности)» Детализация до уровня Бизнес-процессов, функционала ВЭ и до способа определения «Используется» или «Не используется» этот функционал ВЭ в РИЦ. А также «Минимальное значение, при котором функционал используется» (голубой цвет), значение, полученное в ходе диагностики (песочный) и «Комментарий к результату» (серый).

# XV конференция пользователей КИС «Восточный экспресс»

## Как представлены результаты?+



### Результаты диагностики использования функциональных возможностей КИС "Восточный Экспресс"

РИЦ № 24 в Иваново

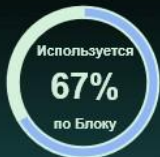


№ РИЦ

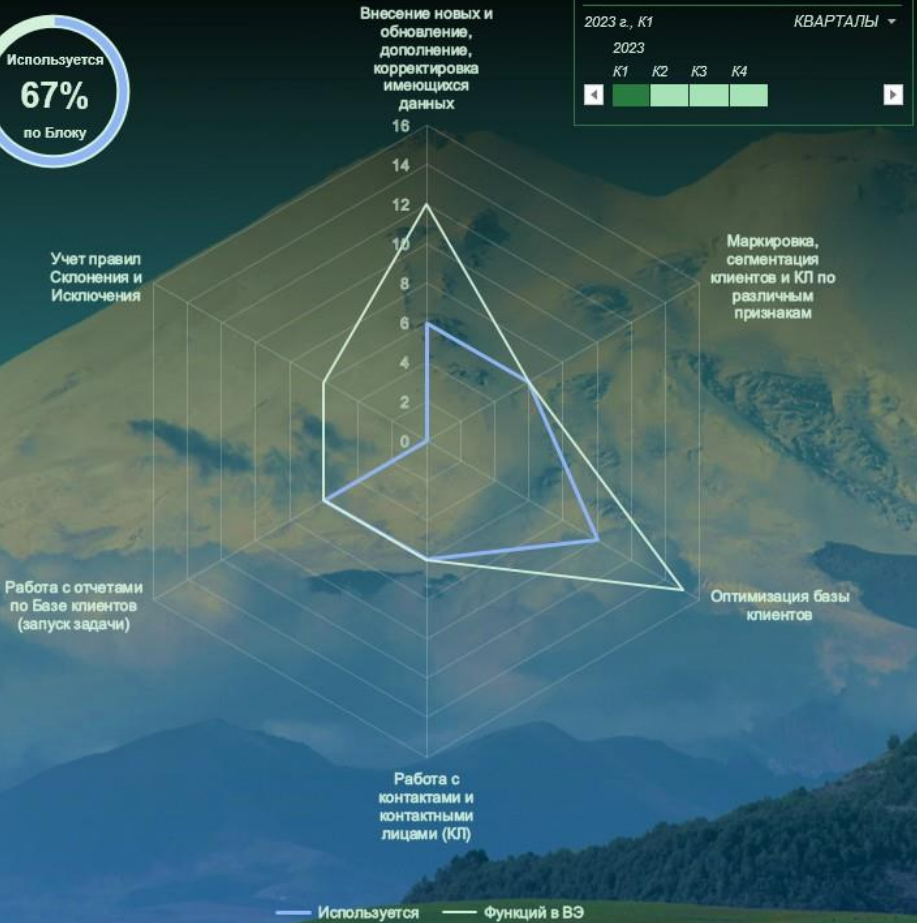
Блок

- Ведение базы клиентов
- Горячая линия и Линия Конс...
- Дистрибутивы
- Документооборот
- Интернет-решения
- Конкуренты
- Сбыт
- Сопровождение
- Телемаркетинг

Блок: Ведение базы клиентов



Период  
2023 г., K1  
2023  
K1 K2 K3 K4



Бизнес-процесс: Внесение новых и обновление, дополнение, корректировка имеющихся данных

|   |      |
|---|------|
| Наличие документов поиска дублей Клиентов               |      |
| Наличие документов Импорта клиентов с успешным импортом |      |
| Добавление новых клиентов в базу                        | 100% |
| Ведение Филиальной структуры клиента(Группы компаний)   | 100% |

■ Используется ■ Функций в ВЭ

#### Динамика изменения уровня использования функционала ВЭ



Бизнес-процесс

- Внесение новых и обновление, дополнение, корректировка имеющихся данных
- Маркировка, сегментация клиентов и КП по различным признакам
- Оптимизация базы клиентов
- Работа с контактами и контактными лицами (КЛ)



## XV конференция пользователей КИС «Восточный экспресс»

### Диагностика как инструмент принятия управленческих решений

- **Оценить уровень использования функциональных возможностей КИС «Восточный экспресс» в РИЦ.**
- **Получить помощь от службы поддержки ВЭ в планировании мероприятий по более эффективному использованию функциональных возможностей ВЭ в работе РИЦ.**
- **Достичь более высоких показателей бизнеса за счет наиболее полноценного использования возможностей КИС «Восточный экспресс».**
- **Повысить эффективность работы сотрудников РИЦ, включая в их работу новые и неиспользуемые ранее возможности ВЭ.**

# XV конференция пользователей КИС «Восточный экспресс»

## Что делать с результатами Диагностики

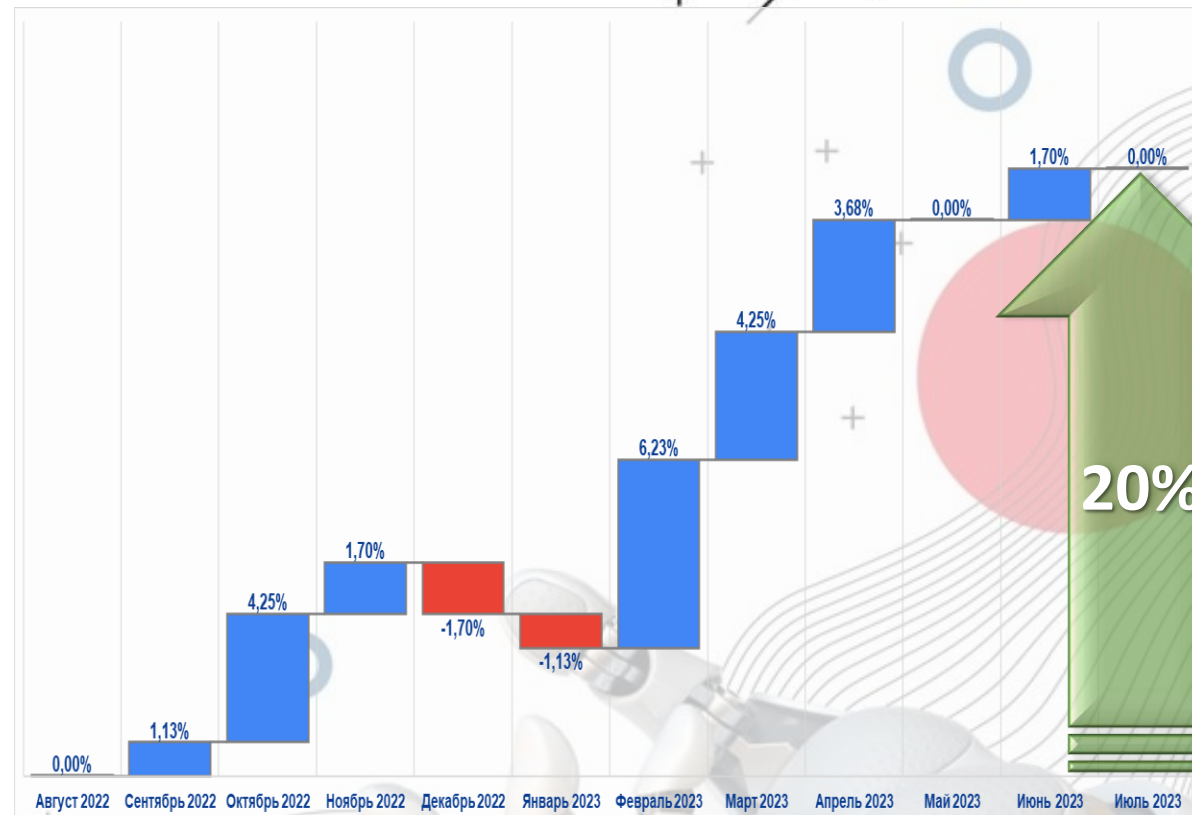
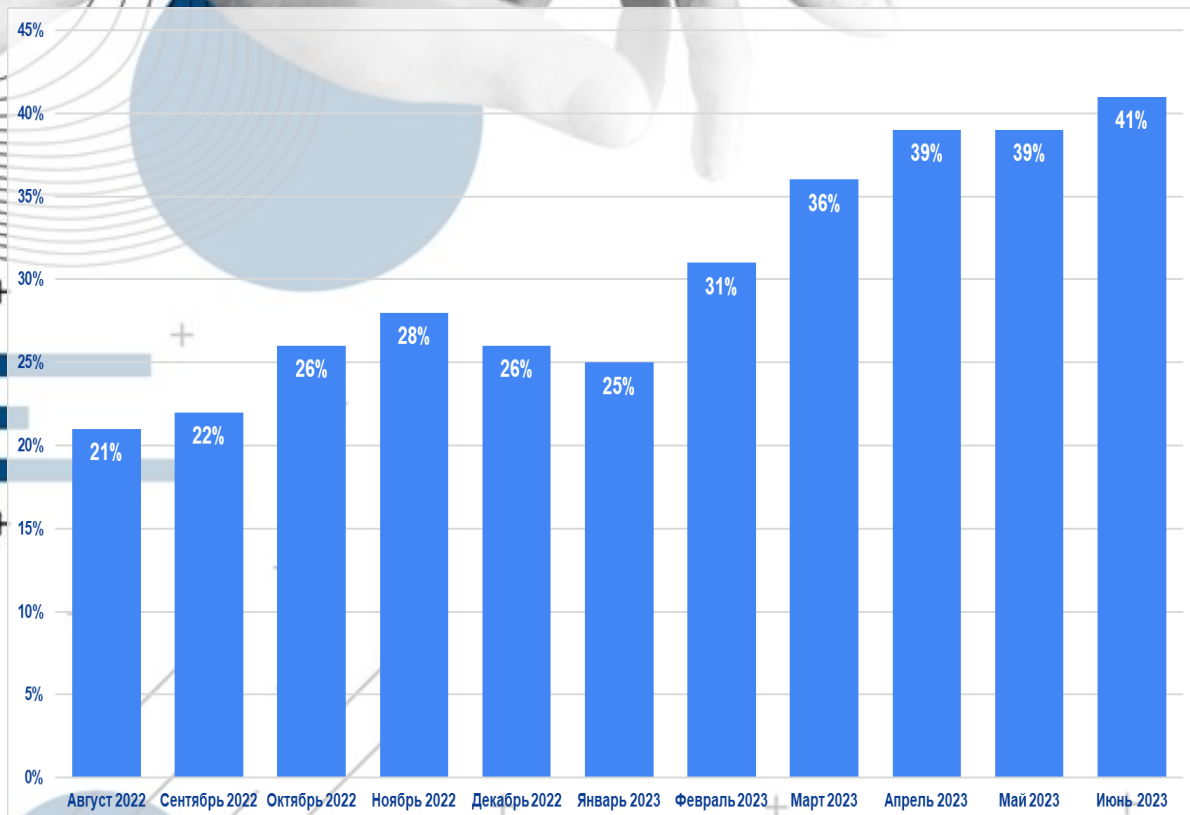
Отдельные функции и задачи – настройки со стороны РИЦ – **самостоятельно** – **ТИ**

Отдельные функции и задачи, Бизнес-процессы – настройки со стороны ВЭ – **самостоятельно** – **ТИ** – **служба поддержки ВЭ** – **Mantis**

+ Бизнес-процессы, Блоки – ресурсы со стороны ВЭ – настройка процессов в РИЦ – обучение сотрудников РИЦ – **режим Довнедрения**

# XV конференция пользователей КИС «Восточный экспресс»

## Динамика изменения уровня использования функционала ВЭ в РИЦ

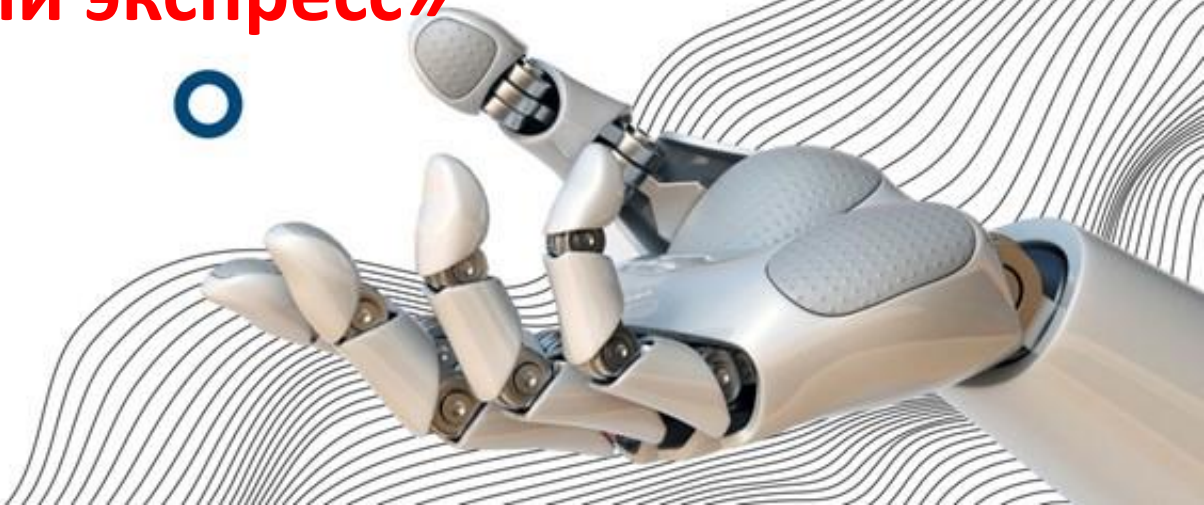


**Довнедрение – средство повышения  
эффективности использования ВЭ!**



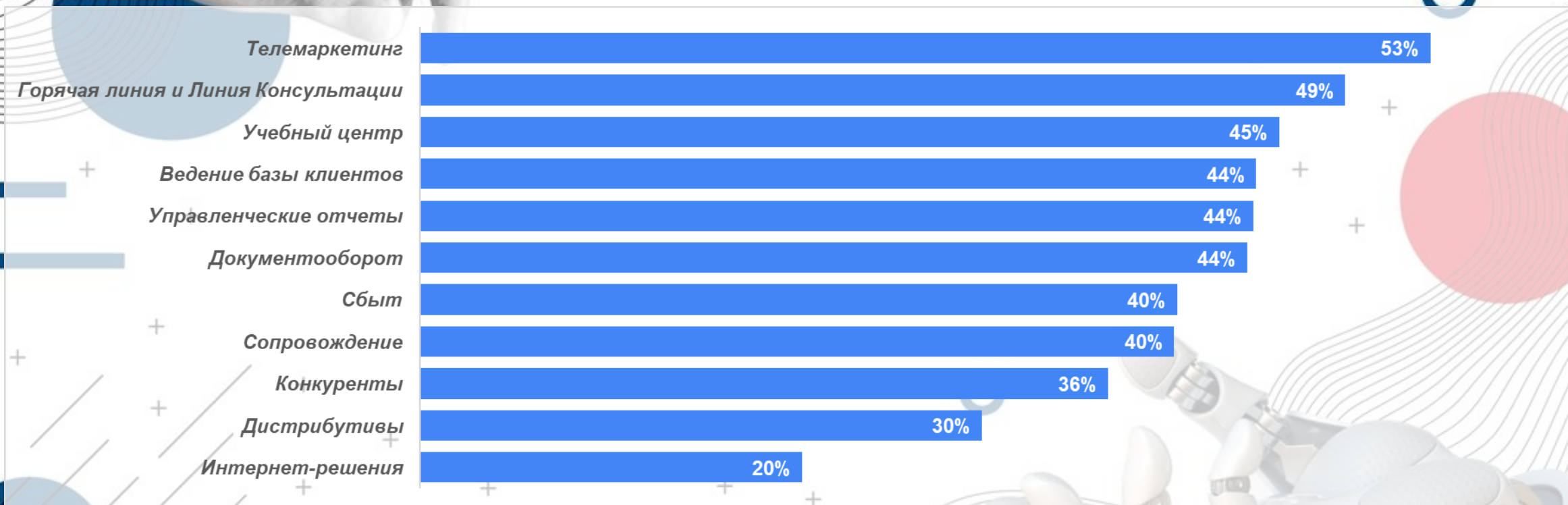
XV конференция пользователей  
КИС «Восточный экспресс»

**Анализ полученных результатов уровня  
использования функциональных  
возможностей  
КИС «Восточный экспресс»**



# XV конференция пользователей КИС «Восточный экспресс»

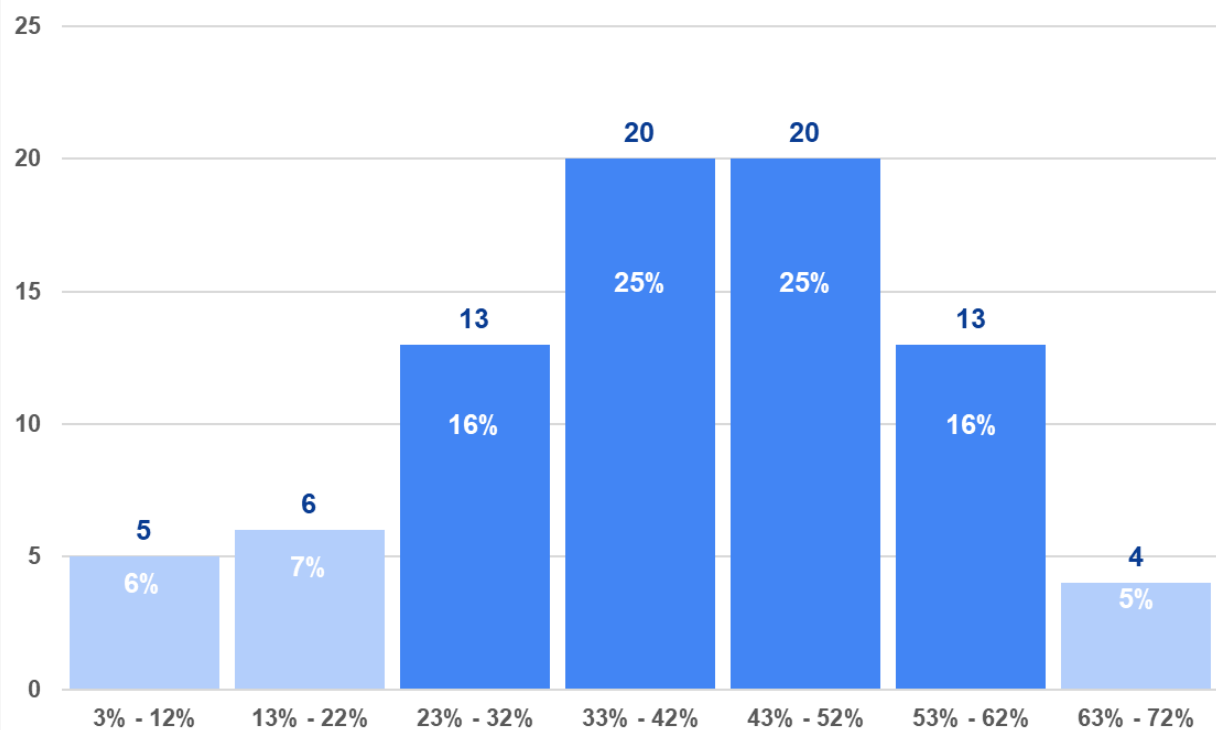
## Уровень использования Функционала ВЭ по Блокам



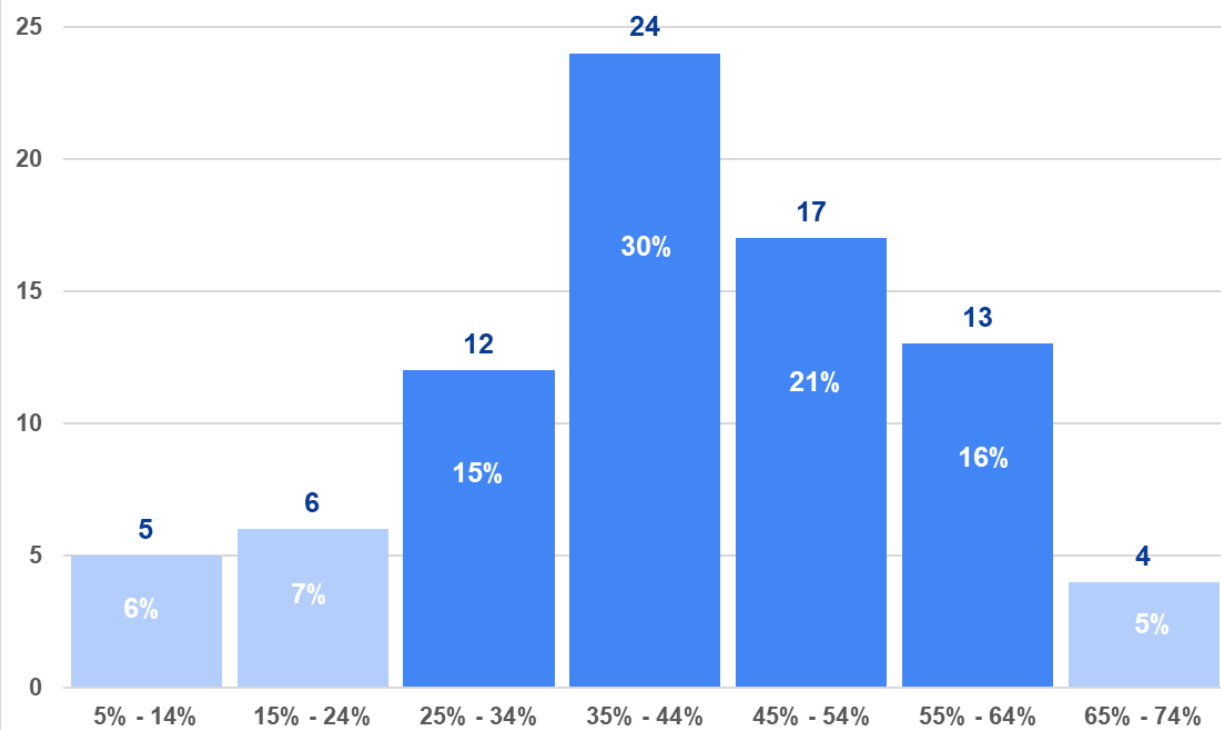
# XV конференция пользователей КИС «Восточный экспресс»

**Интервальный статистический ряд распределения полноты использования  
КИС «Восточный Экспресс» среди Региональных Информационных Центров  
(Выборка из 81 РИЦ, Среднее – 39,8%, Медиана – 40%)**

1 кв. 2023 г.



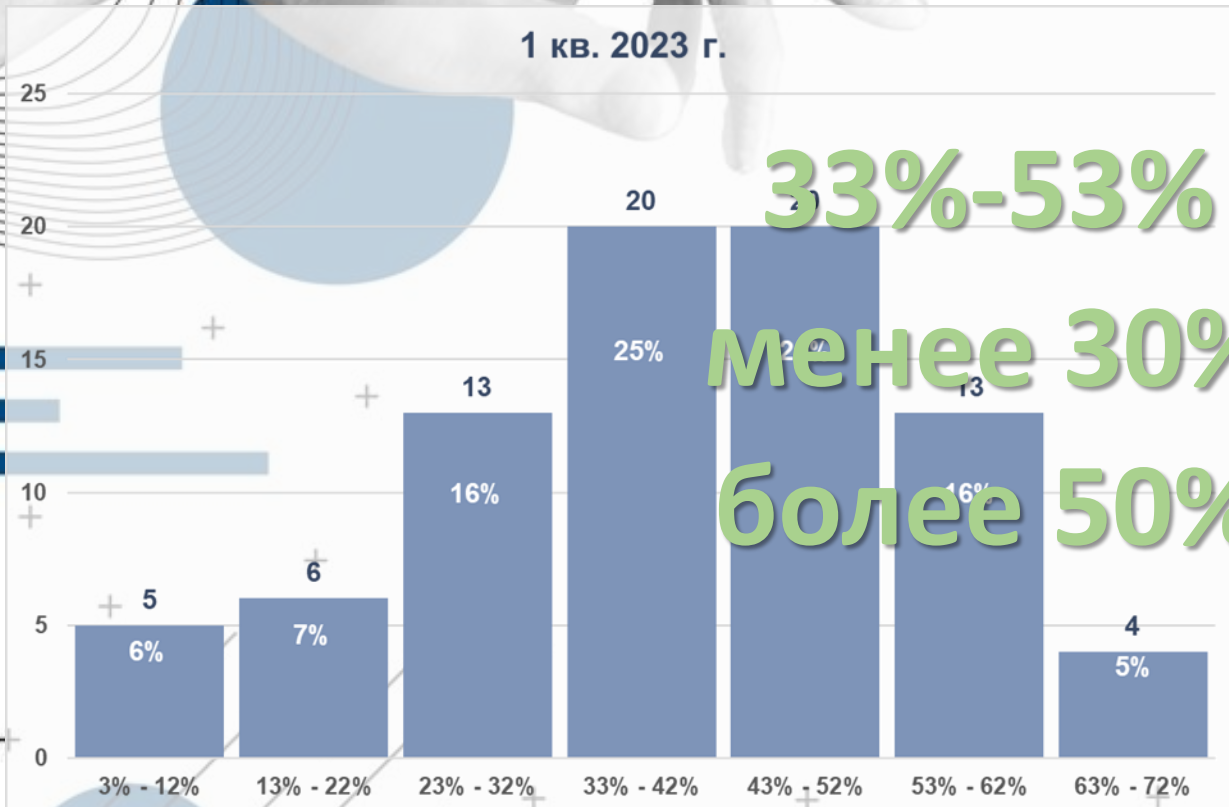
2 кв. 2023 г.



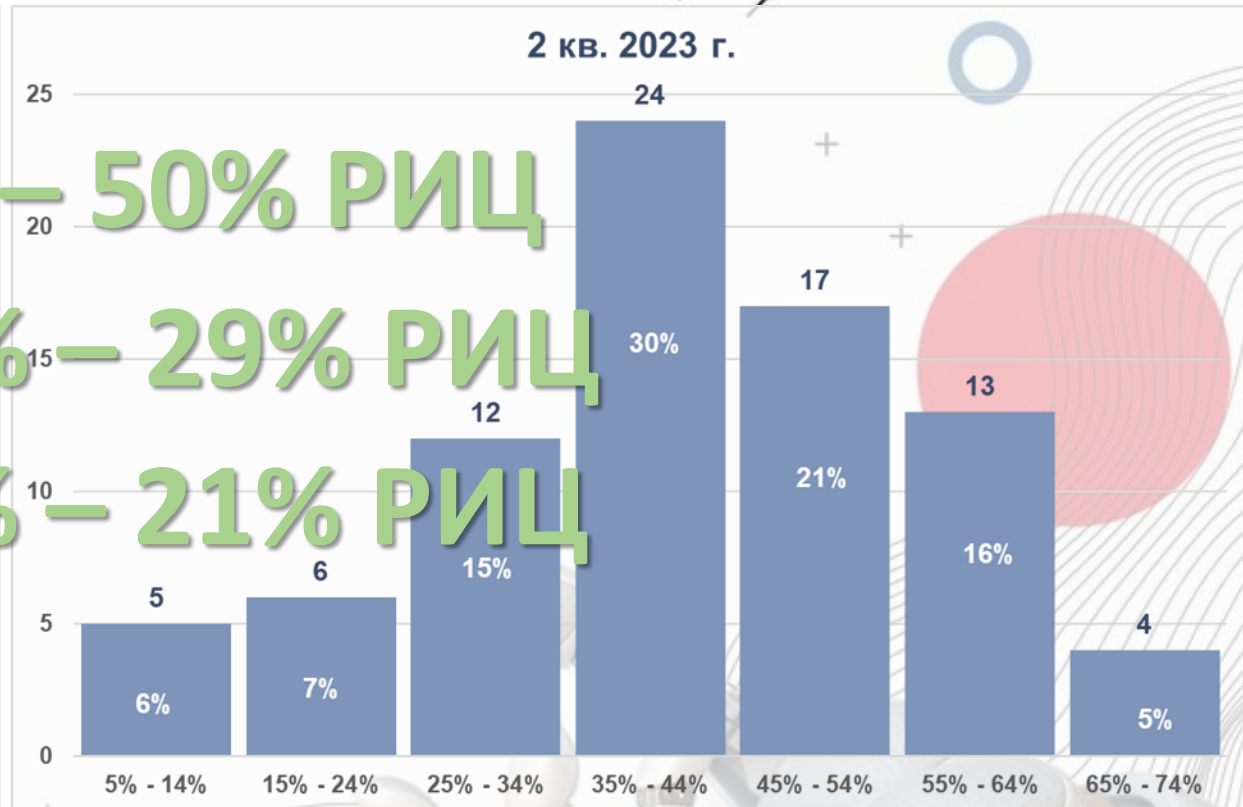
# XV конференция пользователей КИС «Восточный экспресс»

## Уровень полноты использования КИС ВЭ

1 кв. 2023 г.



2 кв. 2023 г.



33%-53% – 50% РИЦ  
менее 30% – 29% РИЦ  
более 50% – 21% РИЦ

**Вместе нам под силу сместить вершину  
распределения вправо!**

# XV конференция пользователей КИС «Восточный экспресс»

## ТОП 2022

## ТОП & ВЭ

В Сети К+ 43% РИЦ Используют ВЭ

В Сети К+ 27% РИЦ Попадают в ТОП

47%

40%

СИСТЕМА КОМПЛЕКСНОЙ АВТОМАТИЗАЦИИ УЧЁТА  
И УПРАВЛЕНИЯ ПРЕДПРИЯТИЕМ  
**ВОСТОЧНЫЙ  
ЭКСПРЕСС**

Во всех КатСТ  
(кроме 8-ой)

СИСТЕМА КОМПЛЕКСНОЙ АВТОМАТИЗАЦИИ УЧЁТА  
И УПРАВЛЕНИЯ ПРЕДПРИЯТИЕМ  
**ВОСТОЧНЫЙ  
ЭКСПРЕСС**

Уровень исп. ВЭ



| РИЦ | Название                           | Базовый город            | Категория<br>СТ | ПОР   |
|-----|------------------------------------|--------------------------|-----------------|-------|
| 188 | ООО "РИЦ Консультант-Саяны"        | Абакан                   | 1               | 5,46  |
| 351 | ООО "ЦПИ Консультант"              | Псков                    | 1               | 2,63  |
| 296 | ООО "Курьер Плюс"                  | Петропавловск-Камчатский | 1               | 2,56  |
| 154 | ООО "КОНСУЛЬТАНТ"                  | Великий Новгород         | 1               | 1,45  |
| 230 | ООО Фирма "К.Плюс"                 | Геленджик                | 2               | 11,74 |
| 365 | ООО "Консультант Плюс Югра"        | Нижневартовск            | 2               | 10,56 |
| 444 | ООО "Консультант-Юрист"            | Тамбов                   | 2               | 6,29  |
| 95  | ООО "Консультантово"               | Вологда                  | 2               | 5,30  |
| 346 | ООО Фирма "КВАДРО"                 | Махакала                 | 2               | 3,88  |
| 448 | ООО "КонсалтикаПлюс"               | Смоленск                 | 3               | 11,56 |
| 427 | ООО "Что делать Заполярье"         | Мурманск                 | 3               | 6,74  |
| 502 | ООО "КонсалтикаПлюс"               | Белгород                 | 3               | 5,43  |
| 21  | ООО "Агентство деловой информации" | Пенза                    | 3               | 4,72  |
| 87  | ООО "Экономик Консультант"         | Мурманск                 | 3               | 3,80  |
| 53  | ООО "НТВП "Кедр - Консультант"     | Ижевск                   | 4               | 4,63  |
| 16  | ООО "ЮРКОМП"                       | Барнаул                  | 4               | 2,29  |
| 86  | ООО "ЯВА"                          | Ярославль                | 4               | 1,59  |
| 91  | ООО "ИЦ КонсультантЪ"              | Томск                    | 4               | 1,37  |
| 67  | ООО "РЦПИ "ЭДВАЙЗЕР"               | Тула                     | 4               | 1,36  |
| 358 | ООО "Принцип"                      | Саратов                  | 5               | 9,02  |
| 466 | ООО "ЦПИ "Эксперт"                 | Волгоград                | 5               | 6,11  |
| 506 | ООО "КонсультантПлюс Инфософт"     | Волгоград                | 5               | 5,95  |
| 117 | ООО "Информационный центр АНВИК"   | Кемерово                 | 5               | 5,62  |
| 150 | ООО "ИЦ Консультант"               | Краснодар                | 5               | 4,53  |
| 521 | ООО "ИнфоЦентр Консультант"        | Казань                   | 6               | 11,72 |
| 445 | ООО "Ваш Консультант"              | Казань                   | 6               | 4,50  |
| 468 | ООО "КонсалтикаПлюс"               | Самара                   | 6               | 3,71  |
| 172 | ООО "ИПК "ПРОМЭКС - Инфо"          | Омск                     | 6               | 2,64  |
| 333 | ООО КП "Респект"                   | Уфа                      | 6               | 2,62  |
| 388 | ООО "ИНФОРМ-ПЛИУС"                 | Нижний Новгород          | 7               | 4,84  |
| 49  | ООО "Локсит"                       | Новосибирск              | 7               | 2,03  |
| 187 | ООО "АПИ"                          | Нижний Новгород          | 7               | 0,98  |
| 503 | ООО "КомпасЛидера"                 | Санкт-Петербург          | 8               | 7,58  |
| 250 | ООО ИПЦ "Консультант+Аскон"        | Санкт-Петербург          | 8               | 2,14  |
| 498 | ООО "Ваше Право"                   | Санкт-Петербург          | 8               | 1,60  |
| 33  | ООО "КАДИС"                        | Санкт-Петербург          | 8               | 1,01  |
| 226 | ООО "М-СТАЙЛ"                      | Санкт-Петербург          | 8               | 0,74  |
| 158 | ООО "ЧДК"                          | Москва                   | 9               | 4,12  |
| 28  | ООО "ЭЛКОД"                        | Москва                   | 9               | 2,97  |
| 491 | ООО "М-СТАЙЛ"                      | Москва                   | 9               | 2,15  |
| 478 | ООО "ПРАВО-Конструкция"            | Москва                   | 9               | 1,32  |
| 60  | АО "ТЛС-ГРУП"                      | Москва                   | 9               | 0,76  |



XV конференция пользователей  
КИС «Восточный экспресс»

**СПАСИБО ЗА  
ВНИМАНИЕ!**

Темирчев Георгий Ильич  
ООО «Восточный экспресс»

тел.: (4932) 93-77-77 (Доб. 4548)  
+7909-771-81-71  

e-mail: [temirchev@oe-it.ru](mailto:temirchev@oe-it.ru)  
[feedback@oe-it.ru](mailto:feedback@oe-it.ru)

XV конференция пользователей  
КИС «Восточный экспресс»



# ЕСТЕСТВЕННЫЙ ИНТЕЛЛЕКТ

Использовать, нельзя, ~~х~~ заменить!

