



XVI ежегодная конференция
пользователей КИС «Восточный экспресс»



ВОСТОЧНЫЙ ЭКСПРЕСС
объединяя умы и технологии

Оптимизация работы отдела сбыта с помощью инструментов в ВЭ

Табакова Наталья Олеговна

РИЦ 468 Самара





Программа МК:

- Методы выборки и анализа базы клиентов
- Инструменты работы и замера эффективности работы менеджера по продажам
- Инструменты, повышающие эффективность работы
- Работа по Допродажам через ПРИЗ



ВОСТОЧНЫЙ ЭКСПРЕСС



Методы выборки и анализа базы клиентов

Колонка «Кол-во КЛ с типом должности»:

Позволяет сортировать по количеству КЛ из нашей ЦА: бухгалтер, юрист, специалист по закупкам, кадровик, охрана труда

Методы использования:

1. Выдача в холодный прозвон МП со значением «1-5»
2. Выдача МИОСС для поиска контактов КЛ из нашей ЦА со значением «0» - прозвон по речевке по поиску КЛ



ВОСТОЧНЫЙ ЭКСПРЕСС

Методы выборки и анализа базы клиентов

Колонка «Кол-во КЛ с типом должности»:

Клиенты

Дата истории: 23.07.2024

Лю...	Номер	СИО тек...	Дата посл. работы по ТМ	Дата посл. работы МП	Кол-во КЛ с типом ...	Причин
☆	21717		05.04.2024 13:07:58	20.06.2024 13:44:01	1	Не иде
☆	26332		26.10.2023 11:15:34	20.06.2024 14:57:24	1	Отказ:
☆	36161		17.04.2024 14:48:42	20.06.2024 14:13:12	1	Отказ:
☆	61654		20.06.2024 9:13:36	20.06.2024 16:05:40	1	Работа
☆	70222		31.10.2023 10:56:13	20.06.2024 9:51:54	1	Отказ:
☆	38480		28.05.2024 10:34:46	03.06.2024 14:13:26	1	Отказ:
☆	288991		29.03.2024 10:20:30	20.06.2024 9:47:51	1	Отказ:
☆	285788		21.03.2024 9:14:46	28.08.2023 9:10:54	1	Не иде
☆	82103		28.06.2024 9:57:34	02.07.2024 13:44:37	3	Работа
☆	71020		28.06.2024 9:51:37	02.07.2024 11:17:25	1	Работа
☆	6706		03.07.2024 10:08:45	15.07.2024 9:28:35	4	Отказ:
☆	23173		15.04.2024 14:52:48	09.10.2023 15:18:45	1	Клиент
☆	7399		23.05.2024 9:26:00	11.06.2024 15:27:58	1	Отказ:
☆	250933		30.05.2024 8:27:21	11.07.2024 16:16:42	1	Не иде
☆	2190		22.07.2024 14:54:09	12.02.2024 9:51:04	14	Отказ:

ВОСТОЧНЫЙ ЭКСПРЕСС

Методы выборки и анализа базы клиентов

Колонка «Процент возможности сделки»:

Учитывает «температуру» базы по выбранным критериям

Методы использования:

1. Выдача в холодный прозвон МП со значением не «0»
2. Выдача МУКПК в прозвон со значением не «0»
3. Анализ общего состояния базы сектора/РИЦ



ВОСТОЧНЫЙ ЭКСПРЕСС

Методы выборки и анализа базы клиентов

Колонка «Процент возможности сделки». Критерии:

- Плательщики НДС
- Есть конкурент
- Размер прибыли
- Участвует в торгах
- Депо, серт
- Использовал сервис
- Выставлен счет
- Статус горячий , Теплый
- И другие

Методы выборки и анализа базы клиентов

Колонка «Процент возможности сделки»:

Клиенты

Дата истории: 23.07.2024

ИЛИ

Лю...	Номер	СМО тек...	Дата посл. работы по ТМ	Дата посл. работы МП	Процент возмо...	Кол-во КЛ с типом ...
☆	21717		05.04.2024 13:07:58	20.06.2024 13:44:01	0	1
☆	26332		26.10.2023 11:15:34	20.06.2024 14:57:24	15	1
☆	36161		17.04.2024 14:48:42	20.06.2024 14:13:12	15	1
☆	61654		20.06.2024 9:13:36	20.06.2024 16:05:40	15	1
☆	70222		31.10.2023 10:56:13	20.06.2024 9:51:54	5	1
☆	38480		28.05.2024 10:34:46	03.06.2024 14:13:26	20	1
☆	288991		29.03.2024 10:20:30	20.06.2024 9:47:51	25	1
☆	285788		21.03.2024 9:14:46	28.08.2023 9:10:54	27	1
☆	82103		28.06.2024 9:57:34	02.07.2024 13:44:37	52	3
☆	71020		28.06.2024 9:51:37	02.07.2024 11:17:25	40	1
☆	6706		03.07.2024 10:08:45	15.07.2024 9:28:35	15	4
☆	23173		15.04.2024 14:52:48	09.10.2023 15:18:45	5	1
☆	7399		23.05.2024 9:26:00	11.06.2024 15:27:58	25	1
☆	250933		30.05.2024 8:27:21	11.07.2024 16:16:42	10	1
☆	2100		22.07.2024 14:54:00	12.07.2024 9:51:04	57	14

 ВОСТОЧНЫЙ ЭКСПРЕСС

Методы выборки и анализа базы клиентов

Колонка «Процент возможности сделки». Анализ общего состояния базы сектора/РИЦ (OLAP-отчет по области расчета «Расчет вероятности сделки»)

Консалтика - [ООО «Консалт Самара»] - [Администратор] - [Настройка] - "Восточный Экспресс"

Проводник рабочего режима

Поиск задачи: вероятнос x

OLAP-отчет по области расчета "Расчет вероятности сделки"

II квартал 2024 года

Описание	Итоговый балл (-)	Критерий - Клиент другого РИЦ (шт)	Критерий - Платель... НДС (-)	Критерий - Группа клиентов (-)	Критерий - Конкурент (-)	Критерий - Сумма прибыли (-)	Критерий - Потенциал продаж (-)	Критерий - Участвует в торгах (-)	Критерий - Дело или серт (-)	Критерий - Обращения на ГЛ (-)	Критерий - Отклонен (-)	Критерий - Счет на поставку (-)	Критерий - Семинар / вебинар (-)	Критерий - Личный визит (-)	Критерий - Назначена встреча (-)	Критерий - Инструменты (-)	Критерий - Теплый или горячий (-)
Итого: (1)	251	0	30	15	30	51	60	0	0	0	0	0	0	0	15	50	0
РИЦ468 (3)	251	0	30	15	30	51	60	0	0	0	0	0	0	0	15	50	0
Апрель 2024 года (6)	77	0	10	5	10	17	20	0	0	0	0	0	0	0	5	10	0
Май 2024 года (6)	77	0	10	5	10	17	20	0	0	0	0	0	0	0	5	10	0
Июнь 2024 года (6)	97	0	10	5	10	17	20	0	0	0	0	0	0	0	5	30	0



ВОСТОЧНЫЙ ЭКСПРЕСС

● Инструменты и методы работы МП

Теплая база от Телемаркетинга:

1. Выдача РС, МП на ТМ базы клиентов согласно критериев
2. Четкие причины возврата назначений в ТМ:

Установлен К+

Возврат: отсутствие контакта с клиентом

Возврат: перенос встречи более чем на сутки

Возврат по инициативе МП

3. Совместная проработка ТМ и МП всех КЛ организации – запрос помощи у ТМ



ВОСТОЧНЫЙ ЭКСПРЕСС

● Инструменты и методы работы МП

Причины возврата назначений в ТМ :

Установлен К+ - это причина Возврат: стоит к+ (ТМ ГК) – выбираем ее в случае, если непосредственно у клиента уже установлен и сопровождается К+. В случае выбора данной причины происходит автоматический возврат, поручение по продаже закрывается в не удалось выполнить.

Возврат: отсутствие контакта с клиентом - выбираем ее в случае, если телефон недоступен, нет ответа, нет контакта с контактными лицом, контактное лицо на больничном или не на работе и так далее. В случае выбора данной причины происходит возврат. Поручение по продаже остается в действует до переназначения или окончания работы ТМ.

Возврат: перенос встречи более чем на сутки - выбираем ее в случае, если клиент переносит встречу более чем на сутки с момента даты, на которую была назначена встреча. В случае выбора данной причины происходит возврат. Поручение по продаже остается в действует до переназначения или окончания работы ТМ.

Возврат по инициативе МП - выбираем ее в случае, если ни одна из вышеперечисленных причин не подходит. В случае выбора данной причины поручение по продаже закрывается поручение по телемаркетингу уходит на проверку администратору - если телемаркетолог сделал назначение по чек листу (по утвержденному регламенту) встреча пойдет в зачет телемаркетологу, сбытовика и сектору, который сделал возврат (согласно утвержденному регламенту взаимодействия отдела телемаркетинга и ГК с РИЦми). Если телемаркетолог назначил не по чек листу - то встреча не зачтется никому.



ВОСТОЧНЫЙ ЭКСПРЕСС

Инструменты и методы работы МП

Совместная проработка ТМ и МП всех КЛ организации – запрос помощи у ТМ :
Подключить ТМ ГК, можно сделать из запланированной работы по продаже

The screenshot displays a CRM application window titled "Работа № 7239265 Продажа на 22.07.2024 Тип: Дистанционный сбег Клиент: 238162 - СОЮЗ-М". The interface includes a top navigation bar with icons and a status bar showing "Состояние: Запланирована".

The main content area is divided into several sections:

- Параметры деятельности:** Includes fields for "Продажа", "Исполнитель: Табакова Наталья Олеговна", and "Исполнитель: Табакова Н.О. (Руководитель отдела сбыта)".
- Информация о контакте:** Shows "Дата контакта нач.: 22.07.2024 00:00:00", "Способ контакта: Телефонный контакт", and "Тип контакта: Исходный".
- Основная информация:** Contains tabs for "Клиент", "Инструменты", "ГРУ", "Вложения", and "История звонков". The "Клиент" tab is active, showing details for "238162 - СОЮЗ-М(Открытый)".
- Цель контакта:** A section at the bottom left with a dropdown menu.

On the right side, a vertical list of actions is displayed, including:

- Контакт состоялся (Контакт состоялся)
- Контакт состоялся (РПЦ 310) (Контакт состоялся)
- Возврат ТМГК (Контакт состоялся)
- Отменить (Отменена)
- Взять на контроль
- Завершение сделки (Контакт состоялся)
- Вернуть в черновики (Черновики)
- Контакт не состоялся (РПЦ 310) (Контакт не состоялся)
- Контакт не состоялся (РПЦ 310) (Контакт не состоялся)
- Контакт не состоялся, вернуть в обязатель_310 РПЦ (Контакт не состоялся)
- Контакт состоялся с вводом (Контакт состоялся)
- Видеть ОДД (Контакт состоялся)
- Записать цель контакта
- Изменить плановую дату контакта
- Изменить плановую дату контакта (РПЦ 310)
- Заполнить цель контакта из комментариев
- Очистить цель контакта
- Записать цель контакта без автора и даты
- Подключить ТМ к ГРУ** (highlighted in blue)

At the bottom, there is a "Действие:" dropdown menu and a "Закрыть" button.

● Инструменты и методы работы МП

Совместная проработка ТМ и МП всех КЛ организации – запрос помощи у ТМ :

В каких случаях можно подключить ТМ ГК:

- Если МП работает по холодной и ему необходимо назначить встречу отделом телемаркетинга. Поручение по телемаркетингу можно открыть на любого ТМ.
- Если встреча была назначена отделом телемаркетинга и МП необходимо доработать организацию (переназначить, доназначить с другими контактными лицами, уточнить иные данные). Поручение по телемаркетингу откроется на того же ТМ.



ВОСТОЧНЫЙ ЭКСПРЕСС



Замер эффективности работы МП

1. Количество результативных контактов

Результативные контакты – контакты, «подталкивающие» клиента к покупке: ОДД, переговоры с ЛПР, использование сервиса, подписка на NM и тд.

2. Количество коммерческих переговоров

Коммерческие переговоры – переговоры, в которых обсуждается цена, комплект и его содержание



ВОСТОЧНЫЙ ЭКСПРЕСС



Замер эффективности работы МП

Замеряется через инструменты в поручении по НД
Продажа

The screenshot displays a software interface for task management. The top section, titled "Параметры деятельности" (Activity Parameters), shows details for a task named "Продажа" (Sales). The responsible person is listed as "Табасова Наталья Олеговна". The task is active, with a planned start date of 24.06.2024 14:25:58 and an actual start date of 06.07.2024 09:12:55. The planned end date is 19.07.2024 9:12:20, and the actual end date is 02.08.2024 9:12:23.

The bottom section, titled "Основная информация" (Main Information), shows a table of instruments used for measuring efficiency. The table has columns for "Инструмент" (Instrument), "Пакет / программа" (Package / Program), "Выданы" (Issued), "Использованы" (Used), "Возвращены" (Returned), "Выданы чел..." (Issued to person...), "Использованы чел..." (Used by person...), "Документ участия" (Participation Document), "Описание" (Description), and "Дата окончания" (End Date). The table shows that various instruments, including "Базовые инструменты" (Basic tools) and "Сертификат на ПК" (Certificate for PC), have been issued and used.

Инструмент	Пакет / программа	Выданы	Использованы	Возвращены	Выданы чел...	Использованы чел...	Документ участия	Описание	Дата окончания
Вебинар	Базовые инструменты	1	0	0	0	0			
Встреча	Базовые инструменты	1	0	0	0	0			
Журнал ПК	Базовые инструменты	1	0	0	0	0			
Коммерческие переговоры	Базовые инструменты	1	0	0	0	0			
Контакт с ЛПР	Базовые инструменты	1	0	0	0	0			
КП	Базовые инструменты	1	0	0	0	0			
ОДД онлайн	Базовые инструменты	1	0	0	0	0			
ОДД офлайн	Базовые инструменты	1	0	0	0	0			
Передача на КП	Базовые инструменты	1	0	0	0	0			
Письмо-задача	Базовые инструменты	1	0	0	0	0			
Подпись на КП	Базовые инструменты	1	0	0	0	0			
Предложение сравнительной пре...	Базовые инструменты	1	0	0	0	0			
Презентация СЭК	Базовые инструменты	1	0	0	0	0			
Презентация СПС	Базовые инструменты	1	0	0	0	0			
Сбор рекомендаций	Базовые инструменты	1	0	0	0	0			
Сертификат на вебинары	Базовые инструменты	1	0	0	0	0			
Сертификат на ПК	Базовые инструменты	1	0	0	0	0			
Специальное предложение	Базовые инструменты	1	0	0	0	0			

Замер эффективности работы МП

Контроль по отчету «Отчет по поручениям OLAP»

Отчет по поручениям (OLAP)

Настройка [Продажа, рейтинг МП результаты гневные контакты - изменена]

Принятия Показатели Доп. колонки


Свернуть с разреза:

Разрез	Значение
Направление деят...	Продажа
Подразделение ис...	(РУБ, 458) Сектор сбыта Частовск
Способ контакта	Телефонный контакт
Состояние работы...	Контакт состоялся, Контакт состоялся
Исполнитель поруч...	
Фактическая дата...	с 01.07.2024 по 31.07.2024
Инструменты работы	Письмо-подписка, Предложение ЮЭК*, Продаж...
Период	Месяц
Плановая дата кон...	
Клиент	
Автор поручения	
Счет	
Комментарий к раб...	
Поручение	
Инициатор поруче...	
Направление деят...	Продажа
Подразделение от...	
Состояние поручен...	Действует, Действует, Действует, Действу...
Ответственный (ИД)	
Источник информа...	
Менеджер поручения	
Тип поручения	

Фильтры

Фильтры по признакам Цветовые фильтры

Описание	Количественные показатели
Итого (4)	339
Белкова Анастасия Михайловна (4)	78
- Встреча	56
- Коммерческие переговоры	9
- КП	1
- ОДД онлайн	12
Кладкина Екатерина Владимировна (3)	140
- Встреча	62
- Коммерческие переговоры	34
- ОДД онлайн	44
Королева Татьяна Сергеевна (4)	156
- Встреча	71
- Коммерческие переговоры	33
- ОДД онлайн	51
- Подписка NewsMine	1
Хан Алина Валерьевна (3)	165
- Встреча	120
- Коммерческие переговоры	31
- ОДД онлайн	14



Инструменты, повышающие эффективность работы МП

- Коммерческие предложения с наполнением
- Коммерческие предложения с зачеркнутыми суммами
- Счетчик абонементов



ВОСТОЧНЫЙ ЭКСПРЕСС



Коммерческое предложение с наполнением

ООО "Профессиональные технологии"
443023, г. Самара, ул. Гагарина, д. 153/18, оф. 17
ИНН КТ31 6211126215 / 621801001
Тел. (846) 2070255

ООО "Консультант Самара"
443070, Самарская обл., г. Самара, ул. Аэродромная, д. 45, 10 этаж
ИНН КТ31 6217064445 / 621301001

Уважаемая Елена Сергеевна!

Предоставляем Вам на рассмотрение варианты набора систем Консультант Плюс с фиксированной стоимостью до конца 2023 года:

Комплект	Стоимость
	ОВК-Ф ⁺⁺
За адаптацию и сопровождение СПС Консультант Юрист смарт-комплекс Базовый (в месяц) ИБ Российское законодательство (базовая версия) ИБ Российское законодательство ИБ Решения госорганов по спорным ситуациям ИБ Правовые позиции высших судов ИБ Решения высших судов ИБ Решения Высших судов (базовая версия) ИБ Суд по интеллектуальным правам Резюме/копии писем органов власти Путеводитель по спорам в сфере закупок Путеводитель по корпоративным процедурам Путеводитель по корпоративным спорам Путеводитель по договорной работе Путеводитель по судебной практике (ГК РФ) Путеводитель по госуслугам для юридических лиц Путеводитель по трудовым спорам Путеводитель по контрактной системе в сфере закупок Дополнительные формы ИБ Законопроекты (базовая версия) Подборки и консультации Горюхиной Архив решений арбитражных судов первой инстанции	8 055,00
Итоговая стоимость За адаптацию и сопровождение набора систем КонсультантПлюс за июль 2023-июль 2023 г., Без НДС	16 110,00
Стоимость поставки (платеж разовый)	72,00
Итого:	16 182,00

*ОВК-Ф – онлайн версия ключ файла

- Выгружается из счета через ВПФ-форму
- Автоматическое заполнение состава комплекта
- Экономит время МП
- Позволяет выгрузить сразу и КП, и счет

PECC

Мы гарантируем постоянную квалифицированную сервисную поддержку, а именно:

Веб-сайт:

Коммерческое предложение с зачеркнутыми суммами

Уважаемая Елена Сергеевна!

Предоставляем Вам на рассмотрение варианты набора систем КонсультантПлюс с фиксированной стоимостью до конца 2025 года:

Комплект	Стоимость
	ОПН**
За адаптацию и сопровождение СИС КонсультантПлюс бухгалтер smart-адаплекта Оптимальный (в месяц)	
ИИ Российское законодательство	
ИИ Решения высших судов (бухгалтер)	
ИИ Арбитражный суд Московского округа (бухгалтер)	
ИИ Арбитражный суд Северо-Западного округа (бухгалтер)	
ИИ Арбитражный суд Уральского округа (бухгалтер)	
ИИ Арбитражный суд Поволжского округа (бухгалтер)	
ИИ Арбитражный суд Западно-Сибирского округа (бухгалтер)	
ИИ Арбитражный суд Северо-Кавказского округа (бухгалтер)	
ИИ Арбитражный суд Центрального округа (бухгалтер)	
ИИ Арбитражный суд Дальневосточного округа (бухгалтер)	
ИИ Арбитражный суд Восточно-Сибирского округа (бухгалтер)	13 430,00
ИИ Арбитражный суд Волго-Вятского округа (бухгалтер)	18 000,00
ИИ Бухгалтерская пресса и книги	
ИИ Бухгалтерская пресса и книги (базовая версия)	
ИИ Вопросы-ответы	
Резюме/письма органов власти	
СС КонсультантПлюс бухгалтер Корреспонденция/Счет	
ИИ Путеводитель по сделкам	
ИИ Путеводитель по налогам	
ИИ Путеводитель по кадровым вопросам	
ИИ Деловые бумаги (базовая версия)	
ИИ Записки-ответы (базовая версия)	
ИИ КонсультантПлюс Самарский выпуск (базовая версия)	
ИИ Простые нормативные правовые акты (базовая версия)	
Подборка и консультация Горечей жизни	
Офлайн-сервис "Конструктор договоров"	
Итоговая стоимость. За адаптацию и сопровождение набора систем КонсультантПлюс за июль 2024-февраль 2025 г.	109 111,00
Без НДС	80 000,00
Стоимость поставки (платеж разовый)	72,00
Итого:	80 072,00

**ОПН - онлайн версия документов.

Мы гарантируем постоянную квалифицированную сервисную поддержку, а именно:

- Видеокурс
- Консультации экспертной комиссии

СС

- Выгружается из счета через ВПФ-форму
- Автоматическое заполнение состава комплекта
- Экономит время МП
- Позволяет выгрузить сразу и КП, и счет

Счетчик абонементов на платные мероприятия

Помимо системы МП продает доп услуги РИЦ, в том числе абонементы на платные мероприятия.

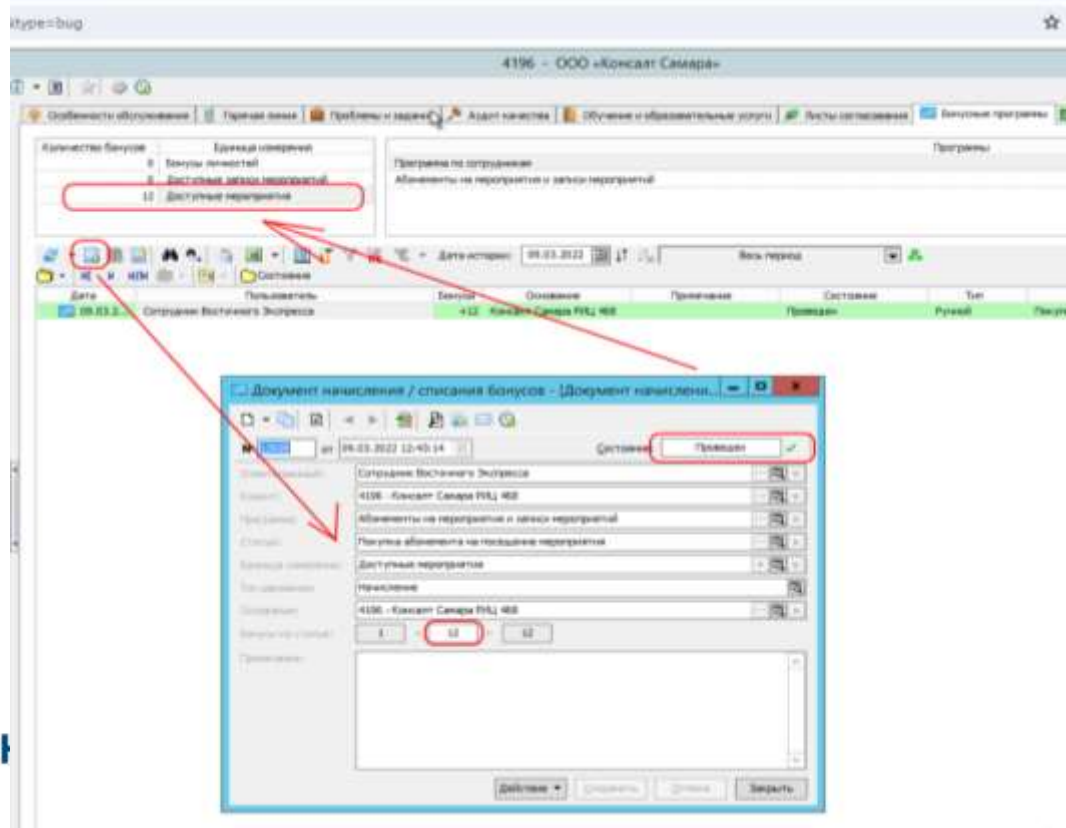
Для учета посещения клиентами мероприятий в рамках абонемента был настроен счетчик.



ВОСТОЧНЫЙ ЭКСПРЕСС

Счетчик абонементов на платные мероприятия

Если клиент приобрел абонемент на посещение мероприятий, в карточке клиента на вкладке "Обслуживание / Бонусные программы" создать документ начисления бонусов "Покупка абонемента на посещение мероприятия.". В нем указать то кол-во, которое он приобрел, например, 12, и перевести документ в "Проведен". Автоматически на счет "Доступные мероприятия" клиенту начислятся 12 мероприятий



● Работа по Допродажам через ПРИЗ

Преимущества ведения работы по допродажам через ПРИЗ:

1. Приз привязан к НД Обслуживание
2. Работа ведется в рамках каждого контакта – заносится отчет
3. Удобство ПМ – ПРИЗ отображен в ежедневнике в рамках контакта, вся работа в одном НД.



ВОСТОЧНЫЙ ЭКСПРЕСС

Работа по Допродажам через ПРиЗ

ПРиЗ «Допродажа РИЦ468»:

- Поле «Характеристика» – отображает систему или м/з, который продается
- Описание содержит сумму и ВКСП прироста
- Автозакрывается, если не было работы в рамках ПРиЗа в течение 2 месяцев (нет отчетов)
- Счет выставляется из ПРиЗ, либо привязывается к нему



ВОСТОЧНЫЙ ЭКСПРЕСС

Работа по Допродажам через ПРИЗ

№ 4242053 от 25.07.2024 13:43:28 Текущий ответственный: Табанова Наталья Олеговна Состояние: Черновик

Инициатор: Табанова Наталья Олеговна Приоритет:

Автор: Табанова Н.О. (РГ СИУ)

Проверка:

Общая информация | Нарушения и работы | Связанные объекты | Вложения

Сведения о ПРИЗ

ПРИЗ: Допродажа РИД 468 Дата фиксации: 25.07.2024 13:43:28

С контролем Крайний срок: 1 1

Дата завершения: 1 1

Описание ПРИЗ

Клиент: 94666 - СЕРП И МОЛОТ

Личности:

Характеристика: "Модуль заочной СПС Консультант Бухгалтер смарт-комплект Базовый СВК-Ф (лиц) на СВП (лиц)"

+1000 0 ВСП
Презентовать удобства СВП

Прав. просмотр | Печать | 1 из 1 | Действия | Закрыть

Работа по Допродажам через ПРИЗ

№ 4342962 от 25.07.2024 13:31:30 Текущий ответственный: Савина Ольга Александровна Состояние: В работе

Инициатор: Табакова Наталья Олеговна Приоритет:

Автор: Табакова Н.О. (ФГОЮ)

Проверщик:

Общая информация | Поручения и работы | Связанные объекты | Вложения

Дата истории: 25.07.2024

Отно	Тип	Состояние	Дата начала	Дата окончания	Сумма	Оплачено	Вклад. цена	Скидка	Состав условий
	Документ проблемы, рекомендации и задания								
	Договор консультант								
	Дополнительное соглашение								
	Счет на оплату								
	Расходная накладная								
	Бюджет клиента								
	Дистрибутив								
	Сопровождаемый товар								
	Документ "Образовательная работа"								
	Документ по аудиту качества								
	Документ начисления / списания бонусов								
	Поздравление								
	Акт сверки								

Выбрано 0 из 1 Область счетов

Пред. просмотр | Печать | Действие | Отмена | Закрыть

Работа по Допродажам через ПРИЗ

- Контроль работы через Анализ проблем, рекомендаций и заданий (OLAP)


Анализ проблем, рекомендаций и заданий (OLAP)

Признаки Показатели Доп. колонки

Свернуть с разреза: Состояние ПРИЗ (по ЖЦ)

Разрез	Значение	!	⚙
Исполнитель в пор...		!	⚙
Наименование ПРИЗ	Допродажа РИЦ 468	!	⚙
Состояние ПРИЗ (п...		!	⚙
Клиент	94666 - СЕРП И МОЛОТ	!	⚙
Характеристики ПРИЗ		!	⚙
Описание ПРИЗ		!	⚙
Связанный счет		!	⚙
Результат ПРИЗ из ...		!	⚙
РИЦ	РИЦ 468	!	⚙
Направление деят...	Обслуживание	!	⚙
Состояние обслуж...	Обслуживается	!	⚙
Состояние поручен...	Действует	!	⚙
Направление деят...	Обслуживание	!	⚙
Комментарий к ПРИ...		!	⚙
Фактическая дата ...		!	⚙
Подразделение от...		!	⚙
Автор ПРИЗ		!	⚙
Сумма связанного с...		!	⚙
ВКСП связанного с...		!	⚙
Комментарий к ПРИЗ		!	⚙
Причина/результат...		!	⚙
Результат из после...		!	⚙

Описание	Комментарий к ПРИЗ из работы	Кол-во ПРИЗ
Итого: (1)		2,00
Корнеева М.И. (Специалист дистанционного контакта) (1)		2,00
Допродажа РИЦ 468 (2)		2,00
В работе (1)		1,00
94666 - СЕРП И МОЛОТ (1)		1,00
Модуль замены СПС Консультант Бухгалтер смарт-комплект Базовый ОВК-Ф (лок) на ОВП (лок) (1)		1,00
+1000 0 ВКСП Презентовать удобство ОВП (1)		1,00
Счет № 2553 от 25.07.2024 (1)		1,00
Отменено (1)		1,00



XVI ежегодная конференция
пользователей КИС «Восточный экспресс»

**СПАСИБО
ЗА ВНИМАНИЕ!**

Табакова Наталья Олеговна
Руководитель подразделения
89277572904
ScherbakovaN@ks063.ru



ВОСТОЧНЫЙ ЭКСПРЕСС

